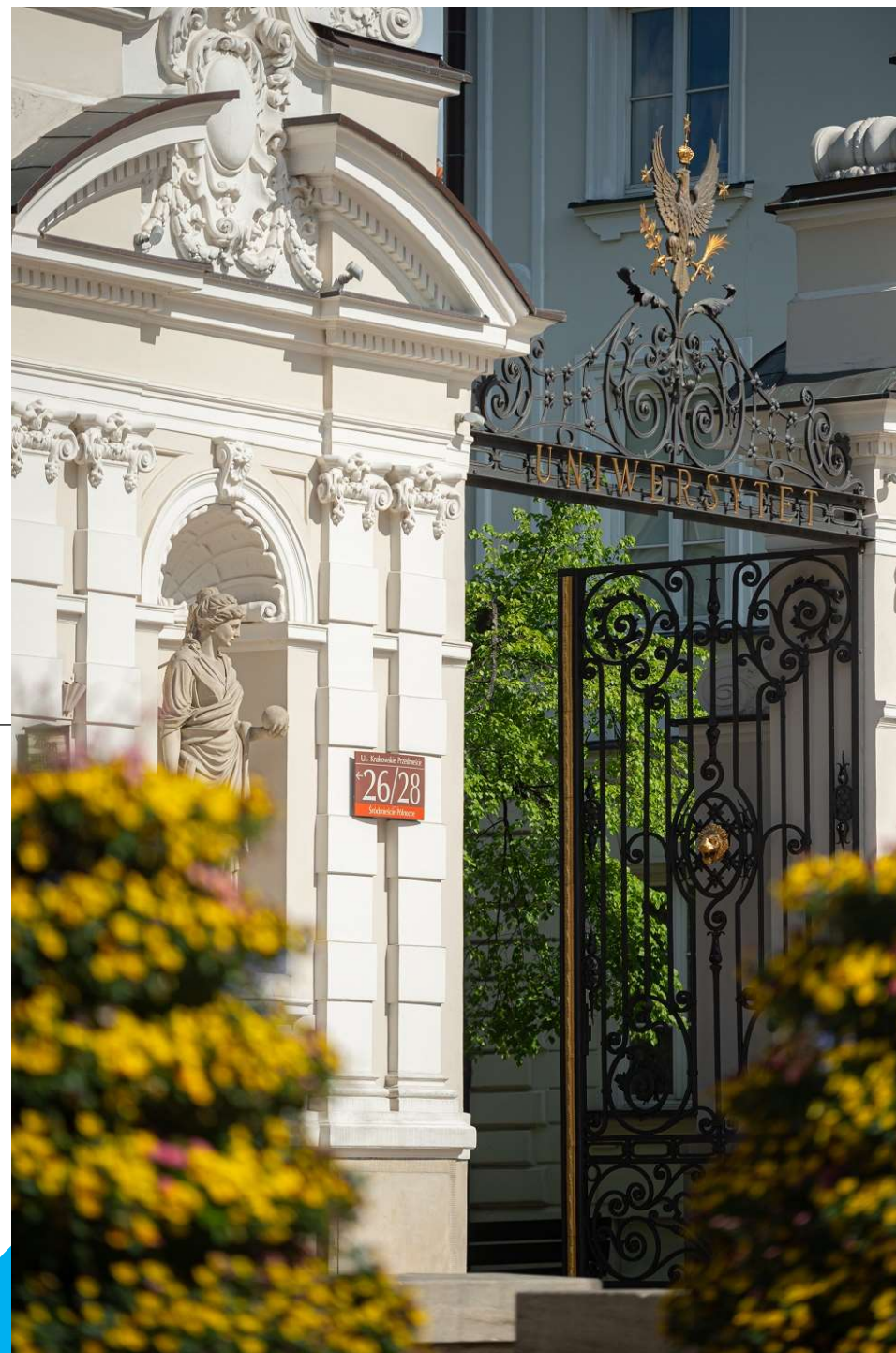




UNIWERSYTET
WARSZAWSKI

ZARZĄDZANIE OBSZAREM RANKINGÓW NA UNIWERSYTECIE WARSZAWSKIM



Strategia długoterminowa UW

Cele strategiczne:

- Uczelnia oparta na prowadzeniu przełomowych badań naukowych na najwyższym poziomie w możliwie wielu dyscyplinach
- Przekazywanie w nowoczesnym procesie kształcenia wiedzy i umiejętności opartych o aktualne wyniki badań
- Uzyskanie trwałej rozpoznawalności, uznania i prestiżu UW jako centrum badawczego i dydaktycznego w skali międzynarodowej





Przykłady działań dla osiągnięcia tych celów:

Programy i projekty:

- Inicjatywa Doskonałości – Uczelnia Badawcza
2ga Konferencja Przeglądowa IDUB: Kraków 8-9 września 2021
- Partnerstwa Strategiczne: 4EU+

Narzędzia:

- Rankingi krajowe (Ewaluacja 2022) i międzynarodowe
- International Visibility Project (IntVP)

SPOSTRZEGANIE RANKINGÓW NA UW



- WUR / EECA
- By Subject
- Graduate Employability
- SDG Rating



- WUR / New Europe
- By Subject
- Most International Universities
- University Impact



- ARWU
- GRAS



- WUR
- By Subject



- WUR
- By Subject



- Uczelni akademickich
- Kierunków
- MBA



...



SPOSTRZEGANIE RANKINGÓW NA UW

KORZYŚCI:

- Narzędzie analityczne i benchmarkingowe: rokroczny SWOT i porównanie stanu i tempa rozwoju z innymi uczelniami.
- Narzędzie strategiczne: niska punktacja wskazuje na to, gdzie należy zintensyfikować działania aby utrzymać konkurencyjność uczelni.
- Narzędzie promocyjne: promowanie pozycji wśród kandydatów z Polski i z zagranicy.
- Narzędzie reputacyjne: komunikowanie pozycji w środowisku akademickim oraz wśród innych interesariuszy.
- Narzędzie do współpracy krajowej: Polskie uczelnie wspólnym frontem wobec rankingów międzynarodowych.

SPOSTRZEGANIE RANKINGÓW NA UW

KORZYŚCI:

- Narzędzie analityczne i benchmarkingowe: rokroczny SWOT i porównanie stanu i tempa rozwoju z innymi uczelniami.
- Narzędzie strategiczne: niska punktacja wskazuje na to, gdzie należy zintensyfikować działania aby utrzymać konkurencyjność uczelni.
- Narzędzie promocyjne: promowanie pozycji wśród kandydatów z Polski i z zagranicy.
- Narzędzie reputacyjne: komunikowanie pozycji w środowisku akademickim oraz wśród innych interesariuszy.
- Narzędzie do współpracy krajowej: Polskie uczelnie wspólnym frontem wobec rankingów międzynarodowych.

OGRANICZENIA:

- Ograniczenia analityczne: rankingi opierają się o ograniczoną listę wskaźników o subiektywnie dobranych wagach.
- Ograniczenia strategiczne: poprawa pozycji w rankingach może być prostsza niż faktyczne wdrożenie pozytywnych długotrwałych zmian na uczelni. Takie zmiany mogą nie znaleźć odzwierciedlenia w rankingach i na odwrót.
- Ograniczenia reputacyjne: spadek w rankingach niekoniecznie oznacza pogorszenie jakości nauczania i badań. Ale zawsze jest trudny do wyjaśnienia w komunikacji publicznej.

SPOSTRZEGANIE RANKINGÓW NA UW

Szanse (i zagrożenia) związane z pozycją w rankingach:

- Możliwości nawiązywania współpracy strategicznej
- Przyciąganie prywatnych funduszy
- Atrakcyjność dla studentów z zagranicy i kandydatów z Polski
- Atrakcyjność dla utalentowanych pracowników naukowych
- Wpływ na decyzje władz publicznych

Wniosek

Konieczny jest rozwój aspektów wpływających na wyniki w rankingach.



Spodziewany efekt końcowy

Utrzymanie i możliwie wzrost pozycji UW w rankingach.

PROGRAMY STRATEGICZNE ROZWOJU UW



- Inicjatywa Doskonałości – Uczelnia Badawcza
- Sojusz 4EU+
- Program Wieloletni „Uniwersytet Warszawski 2016-2025”
- Program zintegrowanych działań na rzecz rozwoju UW (2018-2022) (ZIP)
- Międzynarodowe programy badawcze
- Federalizacja z Warszawskim Uniwersytetem Medycznym



PROGRAMY STRATEGICZNE ROZWOJU UW: CELE

- Zwiększenie wpływu działalności naukowej UW na rozwój światowej nauki
- Wzmocnienie współpracy badawczej z instytucjami naukowymi o wysokiej renomie w skali międzynarodowej
- Pogłębienie integracji europejskiego szkolnictwa wyższego i jego zrównoważony rozwój
- Większa rozpoznawalność UW na arenie międzynarodowej i większe umiędzynarodowienie
- Zwiększenie mobilności naukowców, studentów i pracowników administracji
- Rozwój przedsięwzięć transdyscyplinarnych i przedsiębiorczości akademickiej
- Rozwój zawodowy pracowników uczelni
- Podniesienie jakości kształcenia studentów i doktorantów, wzbogacenie oferty studiów, wspieranie innowacyjnych form kształcenia, rozwój programu kształcenia przez całe życie
- Podniesienie jakości, uprawnienie i unowocześnienie zarządzania uczelnią
- Podnoszenie jakości życia publicznego



DZIAŁANIA STRATEGICZNE: BADANIA

- Utworzenie Programów/Centrów badawczych z udziałem zagranicznych naukowców
- Przedsięwzięcia realizowane w ramach Europejskich Wspólnot Wiedzy i Innowacji oraz Międzynarodowych Agend Badawczych
- Rozwój infrastruktury badawczej
- Wsparcie przy patentowaniu: kancelarie patentowe i prawne, dofinansowanie zgłoszeń i kosztów utrzymania patentów krajowych i zagranicznych
- Wszechstronne wspieranie rozwoju naukowców-„lokomotyw”
- Tworzenie indywidualnych planów rozwoju ścieżki kariery naukowej
- Doskonalenie kompetencji miękkich w zakresie realizacji badań i prezentacji wyników
- Wsparcie finansowe mobilności wyjazdowej oraz realizacji projektów badawczych w prestiżowych ośrodkach zagranicznych. Granty na wyjazdy studyjne, kwerendy
- Szkolenia dotyczące zasad publikowania w prestiżowych zagranicznych periodykach
- Dostosowanie czasopism wydawanych na UW do standardów międzynarodowych
- Granty: Open Access, koszty wydawnicze, korekta językowa



DZIAŁANIA STRATEGICZNE: WSPÓŁPRACA

- Dofinansowanie badań realizowanych z partnerami Sojuszu 4EU+
- Organizacja międzynarodowych konferencji, kongresów, szkół letnich
- Tworzenie wspólnych studiów z partnerami 4EU+
- Wymiana akademicka i administracyjna z partnerami strategicznymi
- Zatrudnienie i umożliwienie krótkich pobytów wybitnych naukowców w ramach zaplanowanych Tematycznych Programów
- Wsparcie (administracyjne i finansowe) naukowców z zagranicy planujących realizację swoich projektów badawczych przy przygotowaniu wniosków o dofinansowanie
- Staże dla młodych naukowców spoza UW



DZIAŁANIA STRATEGICZNE: KSZTAŁCENIE

- Tworzenie wspólnych studiów i kursów z 4EU+
- Nowe programy studiów II stopnia w jęz. angielskim
- Utworzenie unikatowych kierunków studiów, dedykowanych zagadnieniom podejmowanym w POB
- Szkoły letnie w językach obcych
- Włączanie wykładowców z zagranicy
- Podnoszenie kompetencji dydaktycznych wykładowców
- Zajęcia, warsztaty i szkolenia dla studentów podnoszące kompetencje: informatyczne, analityczne, komunikacyjne, językowe i inne sprzyjające szeroko pojętej przedsiębiorczości
- Nowe, eksperymentalne inicjatywy dydaktyczne ukierunkowane na kształcenie kompetencji praktycznych i społecznych w warunkach pandemii
- Stypendia dla olimpijczyków
- System podwójnych dyplomów doktorskich (informatyka i matematyka)
- Wsparcie mobilności studenckiej
- Kompleksowe wsparcie doktorantów



DZIAŁANIA STRATEGICZNE: SPOŁECZNE

- Otwarte kursy online i rozwinięcie wspólnych zasobów w ramach 4EU+
- Rozwój programu kształcenia przez całe życie ZIP
- Podnoszenie jakości życia publicznego poprzez rozbudowę i modernizację infrastruktury
- Działania popularyzujące naukę
- Społeczny aspekt badań: Pracownia Psychologii Zaburzeń Rodziny, Interdyscyplinarne Centrum Genetyki Zachowania, Pracownia Psychologii Niemowląt
- Uniwersyteckie Centrum Wolontariatu, Akademicka Poradnia Prawna, Klinika Prawa
- Działania dla środowiska i klimatu



DZIAŁANIA STRATEGICZNE: ZARZĄDZANIE

- Warsztaty i szkolenia dla pracowników administracji
- Analizy strategiczne służące doskonaleniu procesów zarządczych
- Doskonalenie narzędzi informatycznych
- Strategia rozwoju kształcenia zdalnego na Uniwersytecie Warszawskim na lata 2021-2023

MIERZENIE EFEKTÓW DZIAŁAŃ ZA POMOCĄ RANKINGÓW

DZIAŁANIA	WSKAŹNIKI RANKINGÓW
Wpływ na rozwój nauki światowej	<ul style="list-style-type: none">Research Output, Top-1%/10% outputCitations, FWCI, h-index
Współpraca badawcza	<ul style="list-style-type: none">Academic ReputationInternational collaboration outputNumber of partnerships
Rozpoznawalność	<ul style="list-style-type: none">Academic ReputationEmployer Reputation
Jakość kształcenia	<ul style="list-style-type: none">Faculty/Student RatioTeaching reputationPrograms in foreign languagesPhD/BA/StaffGraduation & unemployment ratesEmployer Reputation

MIERZENIE EFEKTÓW DZIAŁAŃ ZA POMOCĄ RANKINGÓW

DZIAŁANIA	WSKAŹNIKI RANKINGÓW
Rozwój zawodowy pracowników	<ul style="list-style-type: none">Proportion of Staff with PhD, post-docsAwards winners
Poziom umiędzynarodowienia	<ul style="list-style-type: none">International Faculty RatioInternational Student RatioInternational collaboration output
Pozyskiwanie środków na badania i przedsiębiorczość akademicka	<ul style="list-style-type: none">Institutional incomeResearch and Industry incomePatents & spin-offs
Jakość zarządzania uczelnią	<ul style="list-style-type: none">Zdolność do rzetelnego i efektywnego gromadzenia danychTransfer wiedzy i promocja badań
Wpływ na otoczenie	<ul style="list-style-type: none">SDG rating QSTHE University Impact RankingUI GreenMetric




WSKAŹNIKI RANKINGOWE A WSKAŹNIKI STRATEGICZNE

- Odsetek artykułów naukowych w górnym decylu
- Znormalizowany wskaźnik cytowań
- Odsetek artykułów naukowych we współpracy międzynarodowej
- Znormalizowany wskaźnik cytowań dla artykułów naukowych we współpracy międzynarodowej
- Cytowania jakie otrzymały publikacje w wymiarze międzynarodowym (współpraca międzynarodowa)
- Monografie naukowe w prestiżowych wydawnictwach
- Granty międzynarodowe
- Publikacje w recenzowanych materiałach z konferencji międzynarodowych
- Relacja liczby studentów do liczby nauczycieli akademickich
- Udział procentowy młodych pracowników nauki w wewnętrznym systemie grantowym
- Otwartość polityki kadrowej
- Mobilność kadry
- Umieździarodowienie kadry, %
- Umieździarodowienie doktorantów, %

PRACE ANALITYCZNE

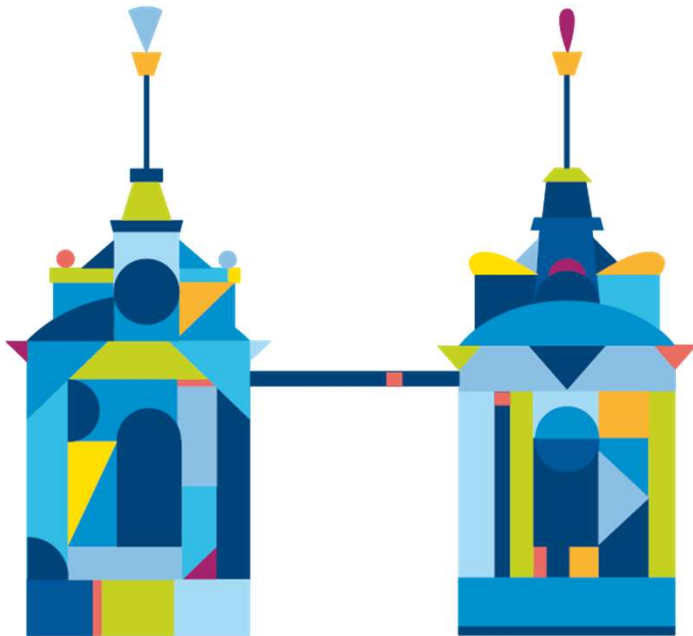


- Zespół analityków w strukturze Biura Obsługi Badań (Pion Prorektora ds. badań) do:
 - Monitorowania osiągnięć UW w ramach rankingów
 - Monitorowania osiągnięć UW w ramach IDUB



ZADANIA ZESPOŁU DS. RANKINGÓW / ZESPOŁU MONITORUJĄCEGO REZULTATY I WSKAŹNIKI IDUB

- Weryfikacja poprawności danych, w tym afiliacji naukowców, w bazach indeksujących (Scopus i Web of Science);
- Stały nadzór nad poprawnością nazw uczelni w bazach;
- Aktualizacja danych w bazach, weryfikacja profilu uczelni;
- Weryfikacja, aktualizacja, korekta profili indywidualnych naukowców;
- Współpraca z rankingami dotycząca poprawności przekazywanych danych przez bazy indeksujące;
- Monitorowanie międzynarodowych i krajowych rankingów uczelni wyższych;
- Współpraca z biurami administracji i jednostkami UW w zakresie gromadzenia danych;
- Przygotowanie i przesłanie danych do organizacji rankingowych;
- Komunikacja z instytucjami tworzącymi rankingi;
- Analiza wyników rankingów, w tym porównywanie wyników UW z innymi uczelniami;
- Realizacja analiz bibliometrycznych;
- Raportowanie wyników Władzom Uniwersytetu, poszczególnym Jednostkom oraz Koordynatorom POB IDUB;
- Alarmowanie pogarszających się wyników i wskazanie możliwych sposobów poprawienia sytuacji;
- Doradzanie w doborze strategii rozwojowych.



UNIwersytet Warszawski

Prof. dr hab. Zygmunt Lalak
Prorektor ds. badań
prorektor.nauka@adm.uw.edu.pl

Iryna Poniatowska
ranking@adm.uw.edu.pl

Krakowskie Przedmieście 26/28
Warszawa 00-927

www.uw.edu.pl

